



# Mammotome® Markers



## Kompatybilny z

urządzeniami do biopsji  
piersi Non-Mammotome

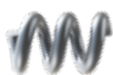
# Marker Portfolio

Firma Mammotome oferuje bogaty asortyment znaczników po biopsji piersi do procedur przeprowadzanych pod kontrolą stereotaktyczną, USG i MRI, kompatybilnych z urządzeniami do biopsji firmy Mammotome oraz innymi urządzeniami do biopsji dostępnymi na rynku.

## HydroMARK™ Markers



Cewka



Otwarta Cewka



Motyl

## MammoMARK® Identifiers & CorMARK® Identifiers



Muszka



U-Kształt

## MammoSTAR® Markers



Sztanga



Podwójna Sztanga

# HydroMARK™

Breast Biopsy Site Marker



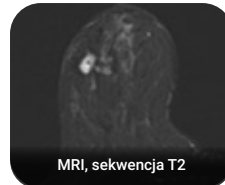
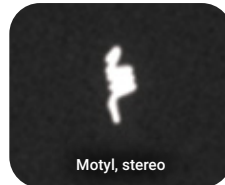
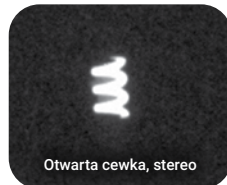
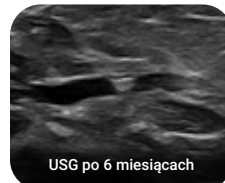
Materiał znacznika:  
Tytan (nie zawiera niklu)



Materiał nośnika:  
Hydrożel

**Trwała i wyjątkowa technologia hydrożelowa zapewnia długotrwałą widoczność w obrazowaniu USG.**

- Chłonie wodę, aby zapewnić lepszą, nawet 12-miesięczną widoczność w obrazowaniu USG, nawet po chemioterapii neoadjuwantowej<sup>1</sup>
- Dobra widoczność w obrazowaniu MRI w przypadku sekwencji T2<sup>2</sup>
- Lepsza widoczność celu podczas preferowanej lokalizacji<sup>3</sup>



Hologic ATEC®			Hologic Eviva® / Brevera®			Gruba igła, Celero®, FINESSE® ULTRA, VACORA® U/S, BD EleVation™				
ROZMIAR SONDY	KSZTAŁT	KOD PRODUKTU	ROZMIAR SONDY	KSZTAŁT	KOD PRODUKTU	ROZMIAR ZNACZNIKA	KSZTAŁT	KOD PRODUKTU		
9G		4010-01-11-T1	9G		4010-04-09-T1	15G		4010-02-15-T1		
		4010-01-11-T3						4010-04-09-T3		4010-02-15-T3
		4010-01-11-T4						4010-04-09-T4		4010-02-15-T4
		4010-05-10-T1		12G		4010-03-15-T1-SHORT	18G		4010-02-18-T3	
		4010-05-10-T3								
		4010-05-10-T4								
01-11 Delivery = outer cannula, detached needle			9G delivery = introducer sheath Needle length = any Aperture = any							
05-10 Delivery = handpiece Aperture = any										
12G		4010-03-15-T1-SHORT	<b>BD EnCor Enspire™</b>							
		4010-03-15-T3-SHORT	ROZMIAR SONDY	KSZTAŁT	KOD PRODUKTU					
Delivery = outer cannula, detached needle			10G		4010-03-09-T1					
						4010-03-09-T3				
Delivery = through the probe			Delivery = through the probe							
MRI		4010-01-08-T1*	MRI		4010-01-08-T1					
		4010-01-08-T3*				4010-01-08-T3				
		4010-01-08-T4*				4010-01-08-T4				
Delivery = introducer sheath Aperture = any *For use with ATEC® MR Probe			Delivery = through MRI introducer *Also for use with EnCor Enspire™ MR probe							

T = TYTAN

PC = PETITE NOŚNIK

Zdjęcia HydroMARK™ za zgodą dr Robin Shermis, M.D., ProMedica Breast Care of Toledo

# MammoMARK® & CorMARK®

Biopsy Site Identifier

Biopsy Site Identifier



**Materiał znacznika:**  
Tytan (nie zawiera niklu)



**Materiał nośnika:**  
Medyczny kolagen bydlęcy

**Precyzyjne i szybkie pęcznienie kolagenu zapewnia niezrównaną dokładność umieszczenia znacznika.**

- Szybko pęcznieje, zwiększając objętość o 300%, redukując możliwość przemieszczania się<sup>5</sup>
- Zwiększenie powierzchni poprawia widoczność w obrazowaniu USG podczas umieszczania<sup>4</sup>
- Szybko absorbuje otaczający go płyn podczas umieszczania<sup>5</sup>



Hologic ATEC®			Hologic Eviva® / Brevera®			Gruba igła, Celero®, FINESSE® ULTRA, VACORA® U/S, BD EleVation™		
ROZMIAR SONDY	KSZTAŁT	KOD PRODUKTU	ROZMIAR SONDY	KSZTAŁT	KOD PRODUKTU	ROZMIAR ZNACZNIKA	KSZTAŁT	KOD PRODUKTU
9G		MMK1001	9G		MAM3001	14G		MAM3014
		MMK1002			MAM3002			MAM3008
9G		MAM3001*	12G		MAM3001			
		MAM3002*			MAM3002			
Delivery = back of probe Aperture = 20mm			MAM3001/3002 Aperture = 20mm MAM3008 Aperture = 12mm Needle length = 13cm					
Delivery = introducer sheath Aperture = 20mm *Also compatible with ATEC® MR Probe			Aperture = 20mm Needle length = 13cm					
<b>BD EnCor Enspire™</b>								
ROZMIAR SONDY	KSZTAŁT	KOD PRODUKTU	ROZMIAR SONDY	KSZTAŁT	KOD PRODUKTU			
7G		MRM4008	10G		MRM4002			

# MammoSTAR®

Biopsy Site Marker



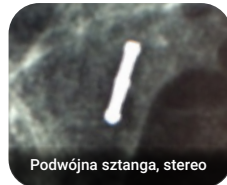
**Materiał znacznika:**  
Ceramiczny powlekany węglem (nie zawiera niklu)



**Materiał nośnika (standardowy & petite):**  
Beta-glukan (należy do grupy polisacharydów)

**Naturalny** znacznik niemetalowy z długotrwałym nośnikiem beta-glukanowym jako alternatywa dla pacjentów o szczególnych potrzebach.

- Znacznik niemetalowy, pochodzenia niezwierzęcego
- Umożliwia lokalizację na obrazie USG
- Długotrwała widoczność w obrazowaniu USG<sup>6</sup>



Hologic ATEC®			Hologic Eviva® / Brevera®			Gruba igła, Celero®, FINESSE® ULTRA, VACORA® U/S, BD EleVation™		
ROZMIAR SONDY	KSZTAŁT	KOD PRODUKTU	ROZMIAR SONDY	KSZTAŁT	KOD PRODUKTU	ROZMIAR ZNACZNIKA	KSZTAŁT	KOD PRODUKTU
9G PC		STAR1031	9G Aperture = 20mm Needle length = 13cm		STAR1121	10G 14G PC		STAR1001
		STAR1032						STAR1401
		STAR1033						STAR1402
Delivery = back of probe STAR1031/1032 Aperture = 20mm STAR1033 Aperture = 12mm or 20mm			<b>BD EnCor Enspire™</b>					STAR1403
9G		STAR1101				7G PC		STAR0831
		STAR1102		STAR0832				
Delivery = detached needle Aperture = 20mm			10G PC		STAR0833			
					STAR1031			
					STAR1032			
				STAR1033				

# Składanie zamówień



Prosimy o kontakt z pracownikami działu obsługi klienta, tel.: **+48 800 310 350**. Szczegółowe informacje dotyczące wysyłki i numeru zamówienia zostaną udostępnione po zakończeniu procesu zamówienia.



Zamówienie można przesać faksem do pracownika działu obsługi klienta, faks: **+48 22 88 204 24**.



Zamówienie można przesać pocztą elektroniczną do pracownika działu obsługi klienta, e-mail: **info.pl@mammotome.com**.

## Devicor Medical Poland Sp. z o.o.

**Tel:** +48 (0) 800 310 350 | **Fax:** +48 (0) 12 384 1507 | **Email:** zamowienia.pl@mammotome.com

Adres: Devicor Medical Poland Sp. z o.o. • Al. 29 Listopada 20 • 31-401 Kraków

## KONTAKT DLA KRAJÓW EUROPEJSKICH POZA POLSKĄ:

### Devicor Medical Europe GmbH

Carl-Zeiss-Straße 9 | 25451 Quickborn (Germany)

**Phone:** +49 (0) 4106 978 9300 | **Customer Service:** 0800 500 98 98 | **Email:** info-europe@mammotome.com

Commercial Register: 15448 KI | District court: Kiel | Tax number: 18/297/28192 | VAT-ID: DE202370516

# Mammotome

pl.mammotome.com

## References:

1. Sakamoto N, Fukuma E, Tsunoda Y, Teraoka K, Koshida Y. Evaluation of the dislocation and long-term sonographic detectability of a hydrogel-based breast biopsy site marker. *Breast Cancer*. 2018 Sep;25(5):575-582. doi: 10.1007/s12282-018-0854-8. Epub 2018 Mar 23. PMID: 29572658.
2. Shah AD, Mehta AK, Talati N, Brem R, Margolies LR. Reprint of: Breast tissue markers: Why? What's out there? How do I choose? *Clin Imaging*. 2019 May-Jun;55:196-212. doi: 10.1016/j.clinimag.2019.05.014. Epub 2019 Jun 14. PMID: 31204189.
3. Blumencranz, P.W., Ellis, D. & Barlowe, K. Use of Hydrogel Breast Biopsy Tissue Markers Reduces the Need for Wire Localization. *Ann Surg Oncol* 21, 3273–3277 (2014). <https://doi.org/10.1245/s10434-014-3917-x>
4. Corsi F, Sorrentino L, Sartani A, Bossi D, Amadori R, Nebuloni M, Truffi M, Bonzini M, Foschi D. Localization of nonpalpable breast lesions with sonographically visible clip: optimizing tailored resection and clear margins. *Am J Surg*. 2015 Jun;209(6):950-8. doi: 10.1016/j.amjsurg.2014.07.010. Epub 2014 Oct 12. PMID: 25457243.
5. MammoMARK™ Device Test - PRC043442 Rev B, pgs. 2, 5-6: Collagen Expansion
6. Mammotome data on file

Produkt może nie być dopuszczony lub dostępny w Państwa regionie. Prosimy zasięgnąć informacji u lokalnego przedstawiciela firmy Mammotome.

© 2023 Devicor Medical Products, Inc. Wszelkie prawa zastrzeżone. Devicor, Mammotome, HydroMARK, MammoMARK, CorMARK i MammoSTAR są to zarejestrowane znaki towarowe Devicor Medical Products, w USA i ewentualnie w innych krajach. Używany za pozwoleniem. Inne logo, product i/lub nazwy firm mogą być ich znakami towarowymi odpowiednich właścicieli. MDM# 220555 Rev 5/23